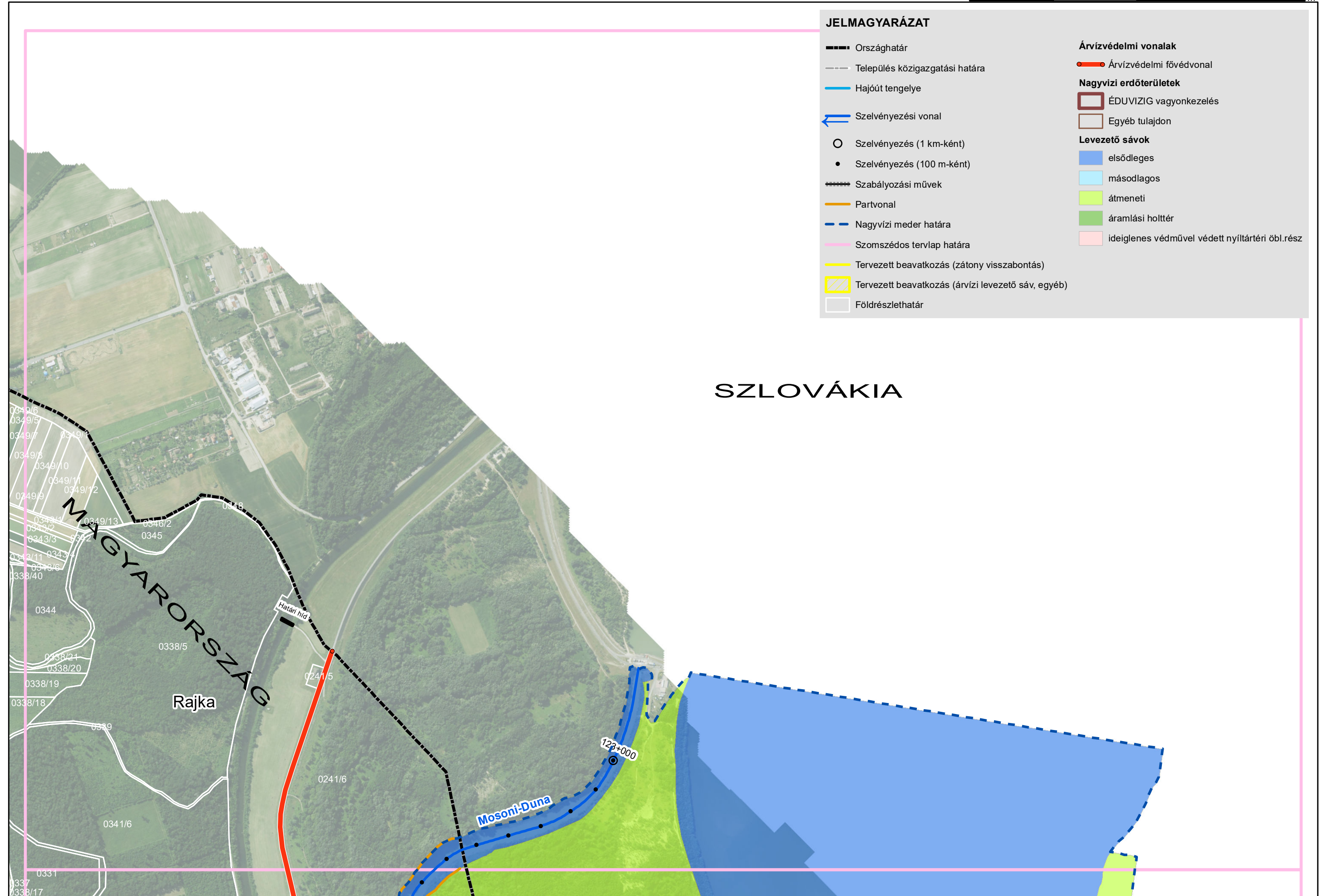
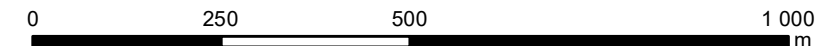


JELMAGYARÁZAT

- Országhatár
 - Település közigazgatási határa
 - Hajóút tengelye
 - Szelvényezési vonal
 - Szelvényezés (1 km-ként)
 - Szelvényezés (100 m-ként)
 - Szabályozási művek
 - Partvonal
 - Nagyvízi meder határa
 - Szomszédos tervlap határa
 - Tervezett beavatkozás (zátony visszabontás)
 - Tervezett beavatkozás (árvízi levezető sáv, egyéb)
 - Földrészlethatár
- Árvízvédelmi vonalak**
 - Árvízvédelmi fővédvonal
- Nagyvízi erdőterületek**
 - ÉDUVIZIG vagyonkezelés
 - Egyéb tulajdon
- Levezető sávok**
 - elsődleges
 - másodlagos
 - átmeneti
 - áramlási holttér
 - ideiglenes védművel védett nyíltártéri öbl.rész





01NMT0169
A Jónási –ág jobb partján lévő terepszint feletti keresztirányú terelő kőmű visszabontása
1847+000 fkm

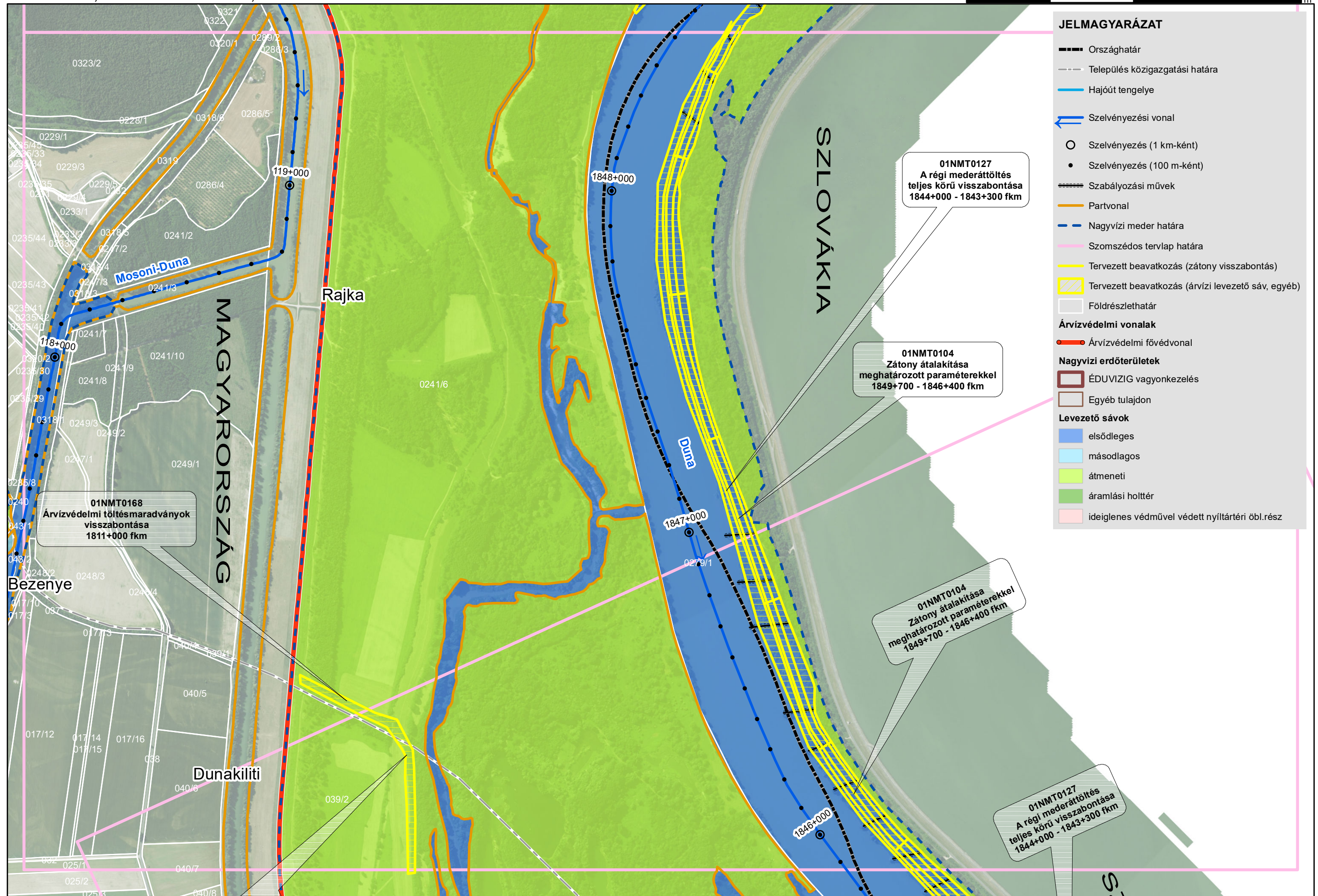
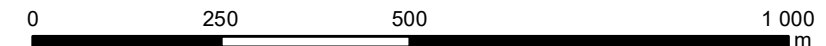
01NMT0126
A régi mederáttöltés teljes körű visszabontása
1844+000 - 1843+300 fkm

01NMT0103
Zátony átalakítása meghatározott paraméterekkel
1851+500 - 1849+700 fkm

01NMT0127
A régi mederáttöltés teljes körű visszabontása
1844+000 - 1843+300 fkm

- JELMAGYARÁZAT**
- Országhatár
 - Település közigazgatási határa
 - Hajótú tengelye
 - Szelvényezési vonal
 - Szelvényezés (1 km-ként)
 - Szelvényezés (100 m-ként)
 - Szabályozási művek
 - Partvonal
 - Nagyvízi meder határa
 - Szomszédos tervlap határa
 - Tervezett beavatkozás (zátony visszabontás)
 - ▨ Tervezett beavatkozás (árvízi levezető sáv, egyéb)
 - Földrészelethatár
 - Árvízvédelmi vonalak**
 - Árvízvédelmi fővédvonal
 - Nagyvízi erdőterületek**
 - ÉDUVIZIG vagyonkezelés
 - Egyéb tulajdon
 - Levezető sávok**
 - elsődleges
 - másodlagos
 - átmeneti
 - áramlási holttér
 - ideiglenes védművel védett nyíltártéri öbl.rész

SZLOVÁKIA



JELMAGYARÁZAT

- Országhatár
- - - Település közigazgatási határa
- Hajóút tengelye
- ← Szelvényezési vonal
- Szelvényezés (1 km-ként)
- Szelvényezés (100 m-ként)
- ==== Szabályozási művek
- Partvonal
- - - Nagyvízi meder határa
- Szomszédos terlvap határa
- Tervezett beavatkozás (zátony visszabontás)
- ▨ Tervezett beavatkozás (árvízi levezető sáv, egyéb)
- Földrészlethatár
- Árvízvédelmi vonalak**
- Árvízvédelmi fővédvonal
- Nagyvízi erdőterületek**
- ▨ ÉDUVIZIG vagyonkezelés
- Egyéb tulajdon
- Levezető sávok**
- elsődleges
- másodlagos
- átmeneti
- áramlási holtter
- ideiglenes védművel védett nyíltártéri öbl.rész

01NMT0127
A régi mederátöltés teljes körű visszabontása
1844+000 - 1843+300 fkm

01NMT0104
Zátony átalakítása meghatározott paraméterekkel
1849+700 - 1846+400 fkm

01NMT0104
Zátony átalakítása meghatározott paraméterekkel
1849+700 - 1846+400 fkm

01NMT0127
A régi mederátöltés teljes körű visszabontása
1844+000 - 1843+300 fkm

01NMT0168
Árvízvédelmi töltésmaradványok visszabontása
1811+000 fkm

Bezenye

Dunakiliti

Rajka

Mosoni-Duna

Duna

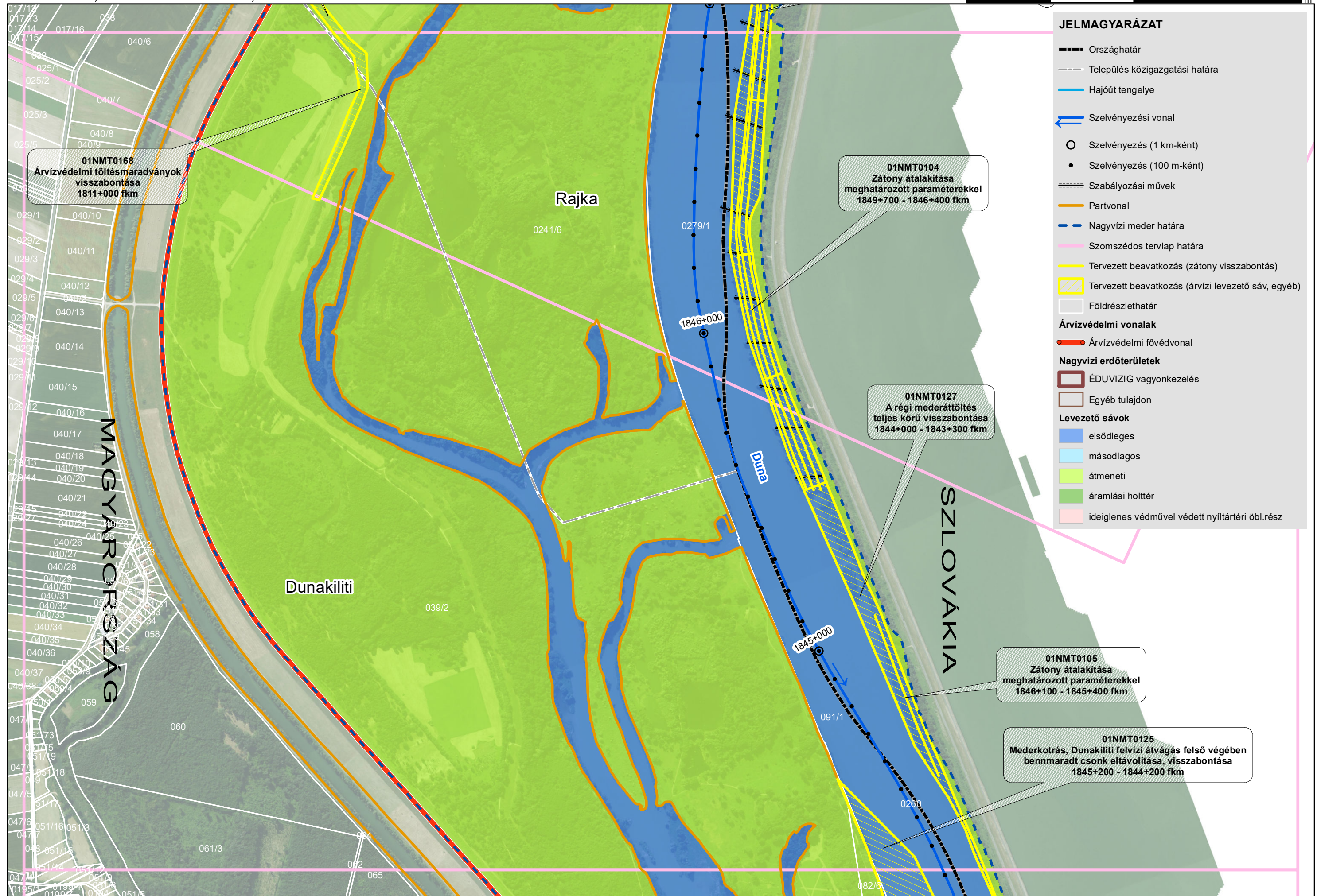
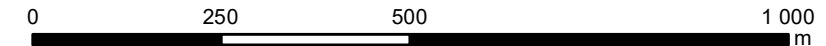
SZLOVÁKIA

MAGYARORSZÁG

0323/2
0228/1
0229/1
0235/45
0235/33
0235/34
0229/3
0235/35
0235/34
0229/1
0233/1
0235/44
0233/2
0318/3
0241/2
0235/43
0233/3
0241/1/2
0241/3
0235/41
0235/42
0235/40
0241/7
0241/10
0241/9
0241/8
0235/30
0241/9
0241/8
0235/29
0249/3
0249/2
0247/1
0249/1
0235/8
0240
0248/2
0248/3
0244/4
017/10
017/3
017/3
040/5
017/12
017/14
017/15
017/16
038
040/6
025/1
025/2
025/3
040/7
040/8

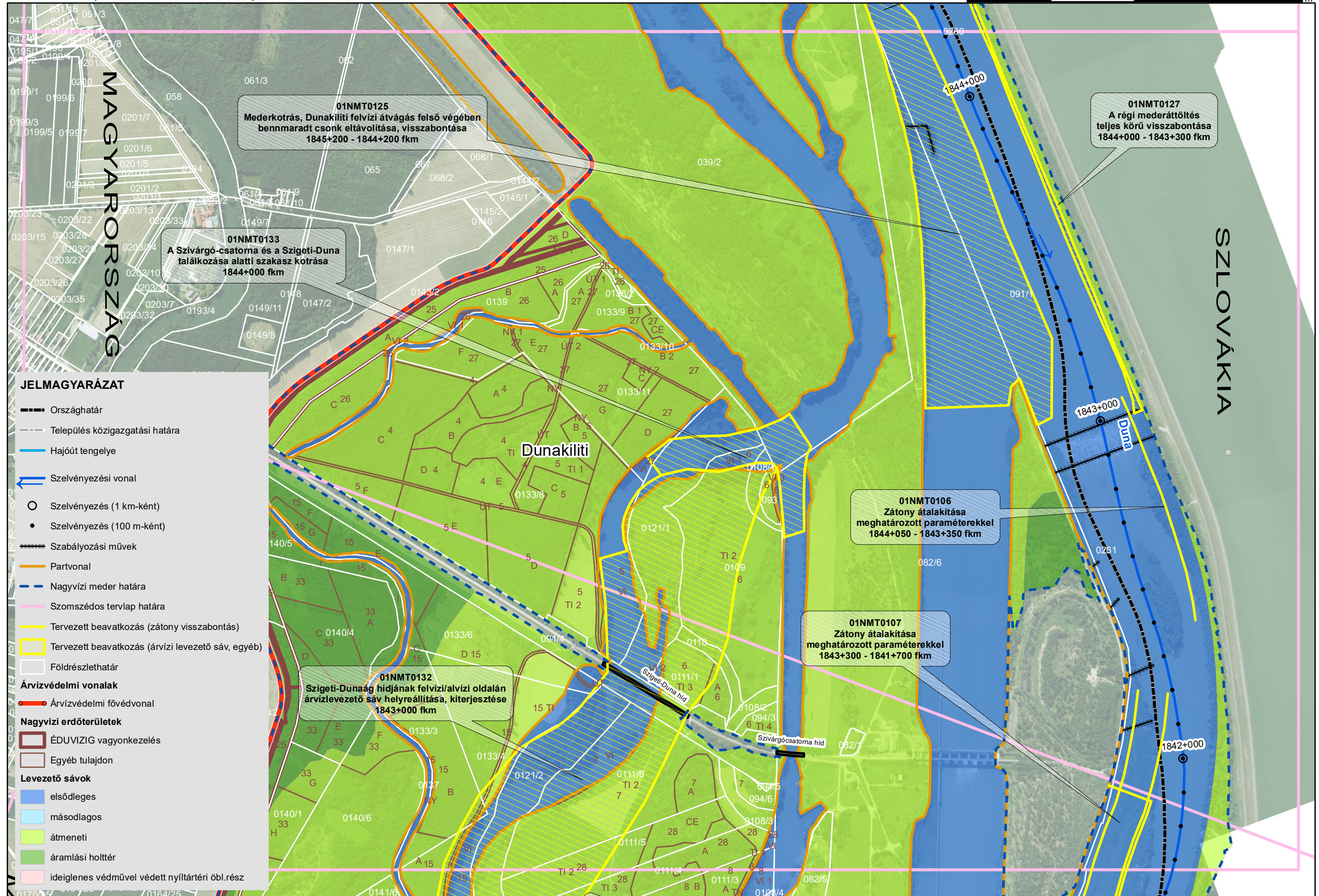
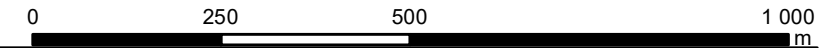
119+000
118+000
1848+000
1847+000
1846+000

1846+000



JELMAGYARÁZAT

- Országhatár
- - - Település közigazgatási határa
- Hajóút tengelye
- ← Szelvényezési vonal
- Szelvényezés (1 km-ként)
- Szelvényezés (100 m-ként)
- ==== Szabályozási művek
- Partvonal
- Nagyvízi meder határa
- Szomszédos tervlap határa
- Tervezett beavatkozás (zátony visszabontás)
- Tervezett beavatkozás (árvízi levezető sáv, egyéb)
- Földrészelhatár
- Árvízvédelmi vonalak**
- Árvízvédelmi fővédvonal
- Nagyvízi erdőterületek**
- ÉDUVIZIG vagyonkezelés
- Egyéb tulajdon
- Levezető sávok**
- elsődleges
- másodlagos
- átmeneti
- áramlási holttér
- ideiglenes védművel védett nyíltártéri öbl.rész



MAGYARORSZÁG

SZLOVÁKIA

Dunakiliti

- JELMAGYARÁZAT**
- Országhatár
 - Település közigazgatási határa
 - Hajóút tengelye
 - ← Szelvényezési vonal
 - Szelvényezés (1 km-ként)
 - Szelvényezés (100 m-ként)
 - Szabályozási művek
 - Partvonal
 - Nagyvízi meder határa
 - Szomszédos tervlap határa
 - Tervezett beavatkozás (zátony visszabontás)
 - Tervezett beavatkozás (árvízi levezető sáv, egyéb)
 - Földrészlethatár
 - Árvízvédelmi vonalak**
 - Árvízvédelmi fővédvonal
 - Nagyvízi erdőterületek**
 - ÉDUVIZIG vagyonkezelés
 - Egyéb tulajdon
 - Levezető sávok**
 - elsődleges
 - másodlagos
 - átmeneti
 - áramlási holttér
 - ideiglenes védművel védett nyíltártéri öbl.rész

01NMT0125
Mederkotrás, Dunakiliti felvizi átvágás felső végében
bennmaradt csónk eltávolítása, visszabontása
1845+200 - 1844+200 fkm

01NMT0133
A Szivárgó-csatorna és a Szigeti-Duna
találkozásának alatti szakasz kotrása
1844+000 fkm

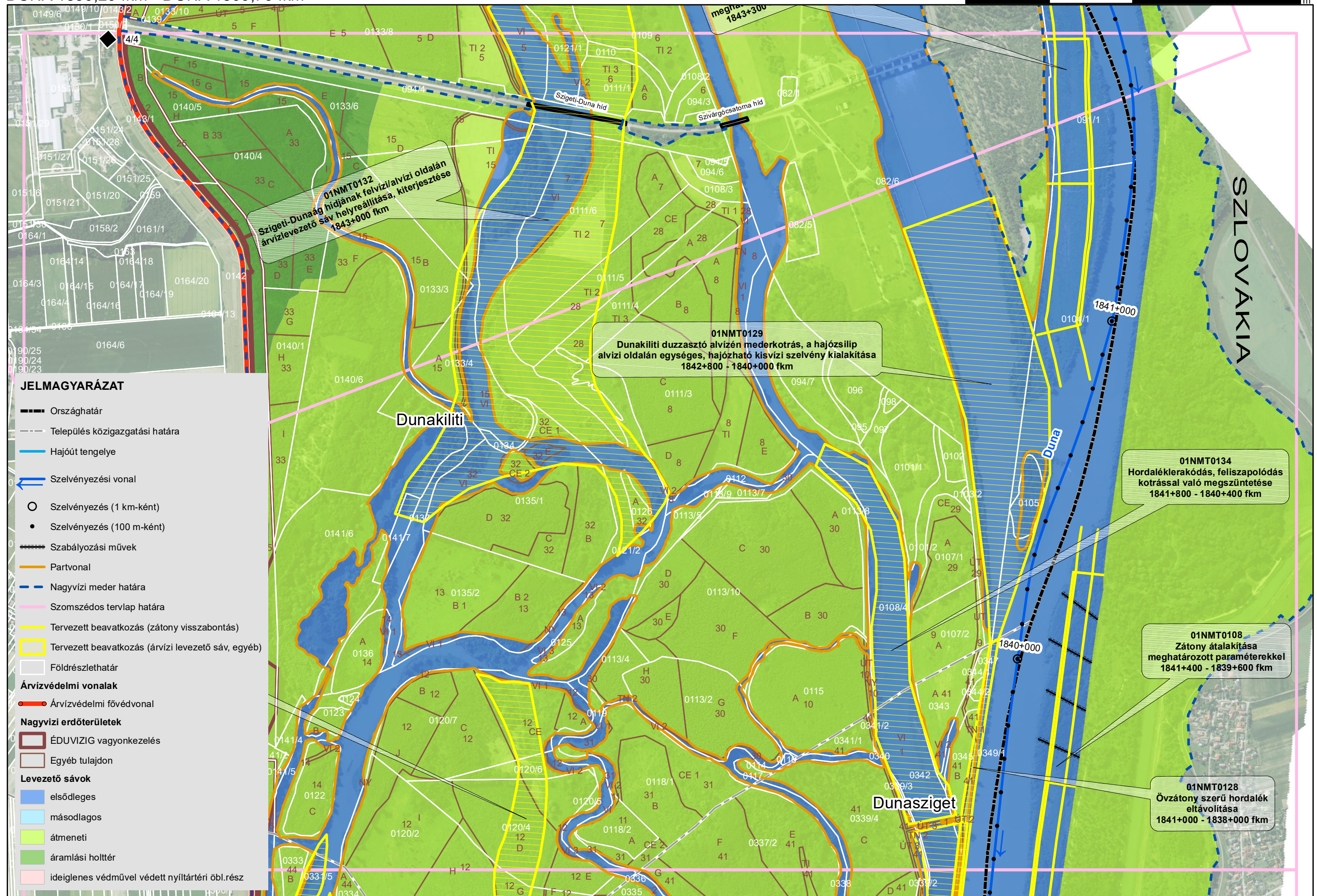
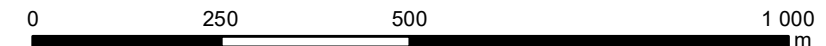
01NMT0127
A régi mederátöltés
teljes körű visszabontása
1844+000 - 1843+300 fkm

01NMT0106
Zátony átalakítása
meghatározott paraméterekkel
1844+050 - 1843+350 fkm

01NMT0107
Zátony átalakítása
meghatározott paraméterekkel
1843+300 - 1841+700 fkm

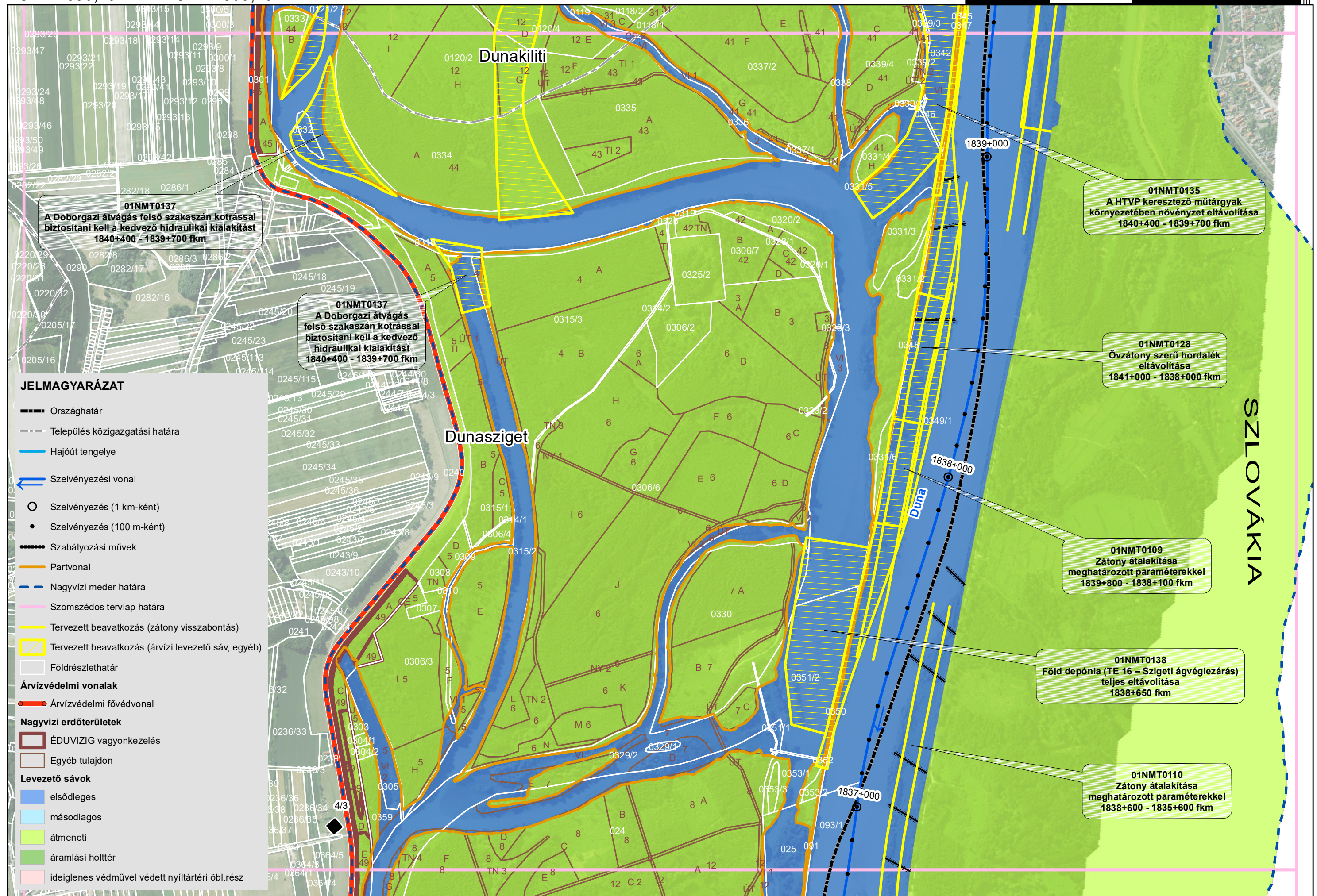
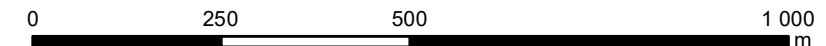
01NMT0132
Szigeti-Dunaág hidjának felvizi/alvizi oldalán
árvízlevezető sáv helyreállítása, kiterjesztése
1843+000 fkm

0170/25 / 0164/25



Dunakiliti

Dunasziget



JELMAGYARÁZAT

- Országhatár
- Település közigazgatási határa
- Hajóút tengelye
- Szelvényezési vonal
- Szelvényezés (1 km-ként)
- Szelvényezés (100 m-ként)
- Szabályozási művek
- Partvonal
- Nagyvízi meder határa
- Szomszédos tervlap határa
- Tervezett beavatkozás (zátony visszabontás)
- Tervezett beavatkozás (árvízi levezető sáv, egyéb)
- Földrészelhatár
- Árvízvédelmi vonalak**
- Árvízvédelmi fővédvonal
- Nagyvízi erdőterületek**
- ÉDUVIZIG vagyonkezelés
- Egyéb tulajdon
- Levezető sávok**
- elsődleges
- másodlagos
- átmeneti
- áramlási holttér
- ideiglenes védművel védett nyíltártéri öbl.rész

01NMT0137
A Doborgazi átvágás felső szakaszán kotrással biztosítani kell a kedvező hidraulikai kialakítást
1840+400 - 1839+700 fkm

01NMT0137
A Doborgazi átvágás felső szakaszán kotrással biztosítani kell a kedvező hidraulikai kialakítást
1840+400 - 1839+700 fkm

01NMT0135
A HTVP keresztelő műtárgyak környezetében növényzet eltávolítása
1840+400 - 1839+700 fkm

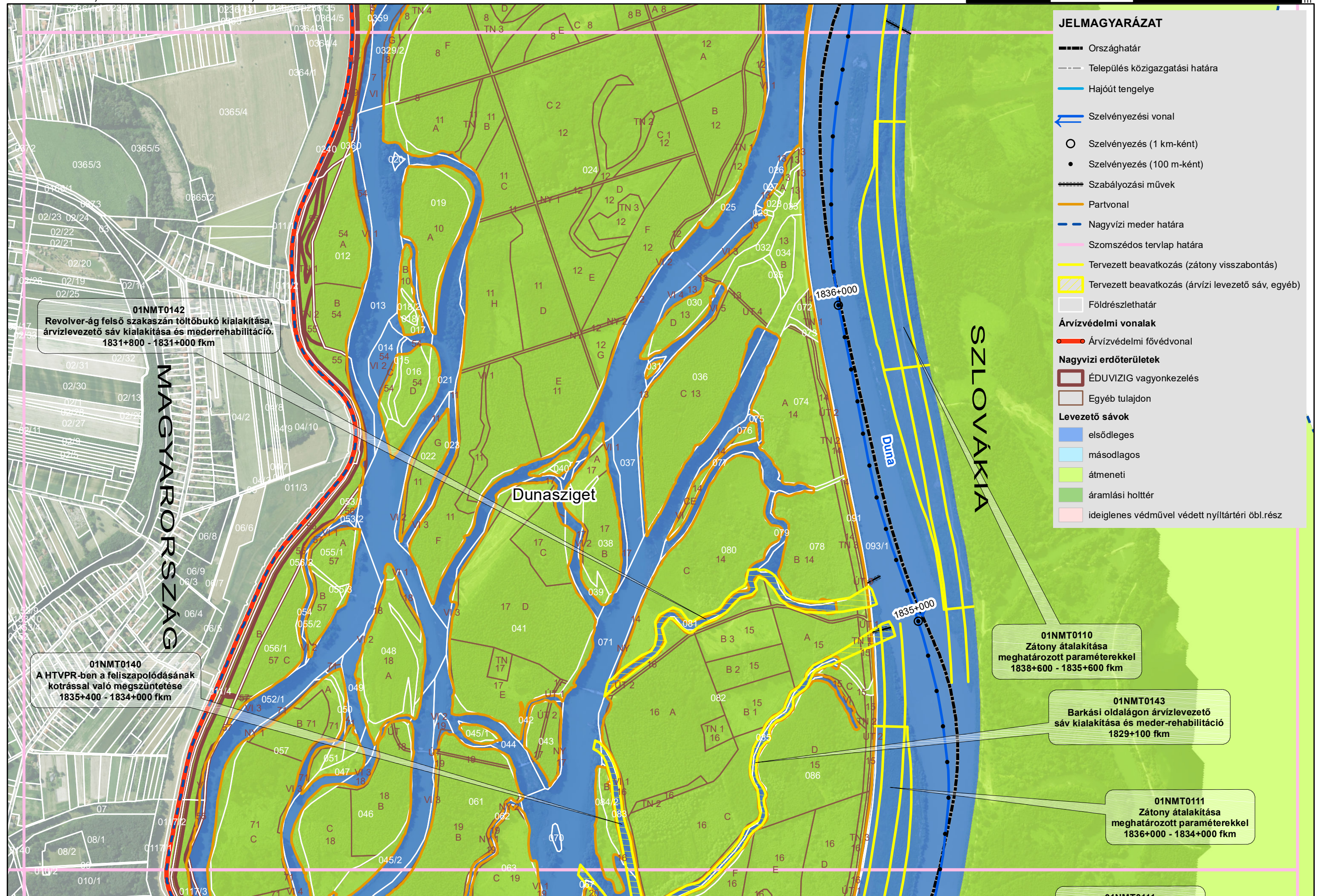
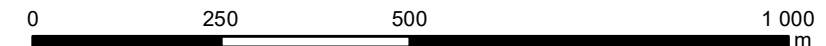
01NMT0128
Övzátóny szerű hordalék eltávolítása
1841+000 - 1838+000 fkm

01NMT0109
Zátony átalakítása meghatározott paraméterekkel
1839+800 - 1838+100 fkm

01NMT0138
Föld depónia (TE 16 - Szigeti ágvéglezárás) teljes eltávolítása
1838+650 fkm

01NMT0110
Zátony átalakítása meghatározott paraméterekkel
1838+600 - 1835+600 fkm

SZLOVÁKIA



- JELMAGYARÁZAT**
- Országhatár
 - Település közigazgatási határa
 - Hajóút tengelye
 - ← Szelvényezési vonal
 - Szelvényezés (1 km-ként)
 - Szelvényezés (100 m-ként)
 - Szabályozási művek
 - Partvonal
 - Nagyvízi meder határa
 - Szomszédos terlvap határa
 - Tervezett beavatkozás (zátony visszabontás)
 - Tervezett beavatkozás (árvízi levezető sáv, egyéb)
 - Földrészelhatár
 - Árvízvédelmi vonalak**
 - Árvízvédelmi fővonal
 - Nagyvízi erdőterületek**
 - ÉDUVIZIG vagyonkezelés
 - Egyéb tulajdon
 - Levezető sávok**
 - elsődleges
 - másodlagos
 - átmeneti
 - áramlási holttér
 - ideiglenes védművel védett nyíltártéri öbl.rész

01NMT0142
 Revolver-ág felső szakaszán töltőbúka kialakítása,
 árvízlevezető sáv kialakítása és mederrehabilitáció.
 1831+800 - 1831+000 fkm

01NMT0140
 A HTVPR-ben a feliszapolódásnak
 kotrással való megszüntetése
 1835+400 - 1834+000 fkm

01NMT0110
 Zátony átalakítása
 meghatározott paraméterekkel
 1838+600 - 1835+600 fkm

01NMT0143
 Barkási oldalán árvízlevezető
 sáv kialakítása és meder-rehabilitáció
 1829+100 fkm

01NMT0111
 Zátony átalakítása
 meghatározott paraméterekkel
 1836+000 - 1834+000 fkm

SZLOVÁKIA

MAGYARORSZÁG

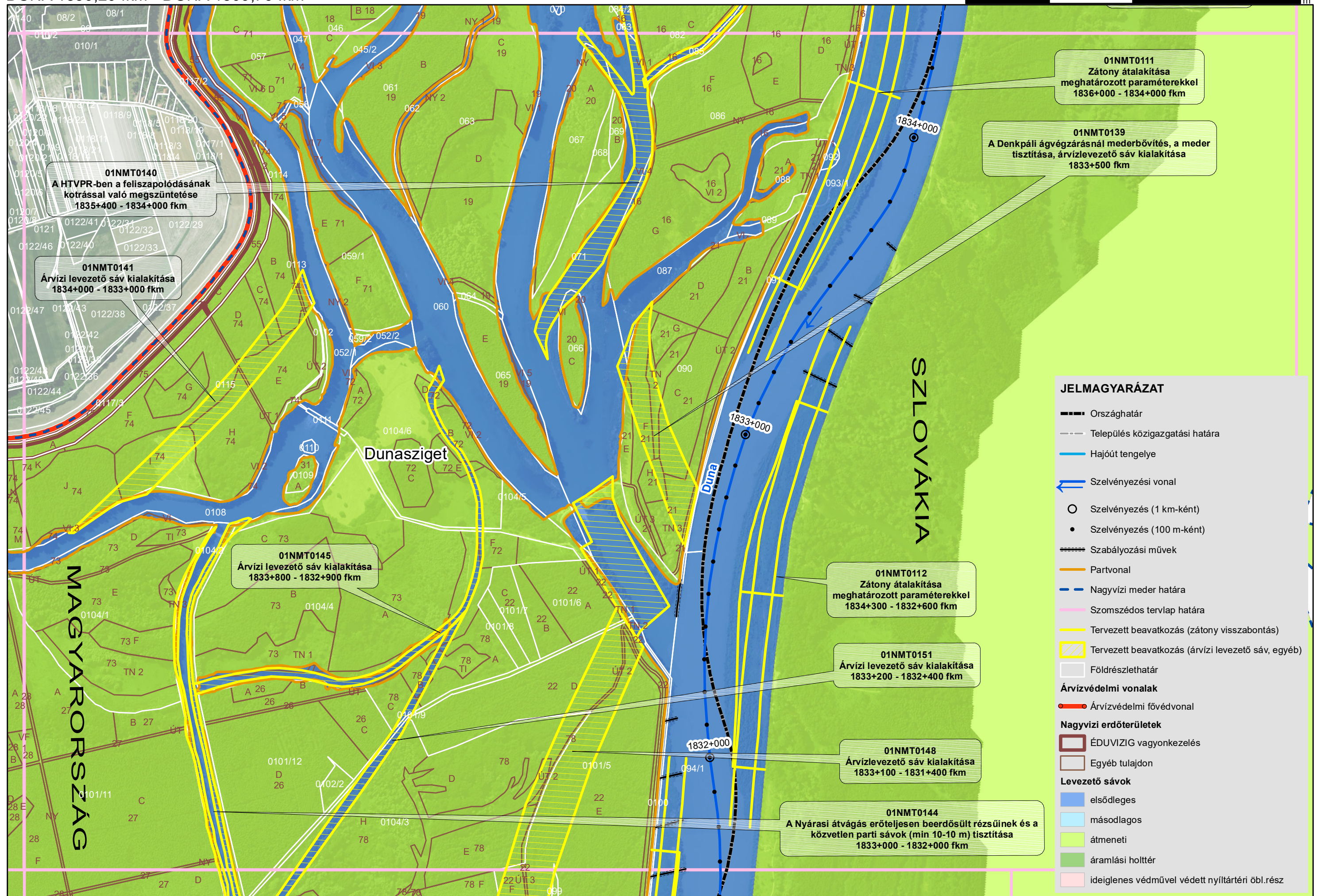
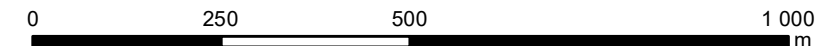
Dunasziget

Duna

1835+000

1836+000

01NMT0144



01NMT0140
A HTVPR-ben a feliszapolódásának
kotrással való megszüntetése
1835+400 - 1834+000 fkm

01NMT0141
Árvízi levezető sáv kialakítása
1834+000 - 1833+000 fkm

01NMT0145
Árvízi levezető sáv kialakítása
1833+800 - 1832+900 fkm

01NMT0111
Zátony átalakítása
meghatározott paraméterekkel
1836+000 - 1834+000 fkm

01NMT0139
A Denkpáli ágvégzárásnál mederbővítés, a meder
tisztítása, árvízlevezető sáv kialakítása
1833+500 fkm

01NMT0112
Zátony átalakítása
meghatározott paraméterekkel
1834+300 - 1832+600 fkm

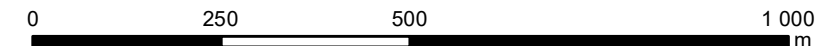
01NMT0151
Árvízi levezető sáv kialakítása
1833+200 - 1832+400 fkm

01NMT0148
Árvízlevezető sáv kialakítása
1833+100 - 1831+400 fkm

01NMT0144
A Nyárasi átvágás erőteljesen beerdősült részüinek és a
közvetlen parti sávok (min 10-10 m) tisztítása
1833+000 - 1832+000 fkm

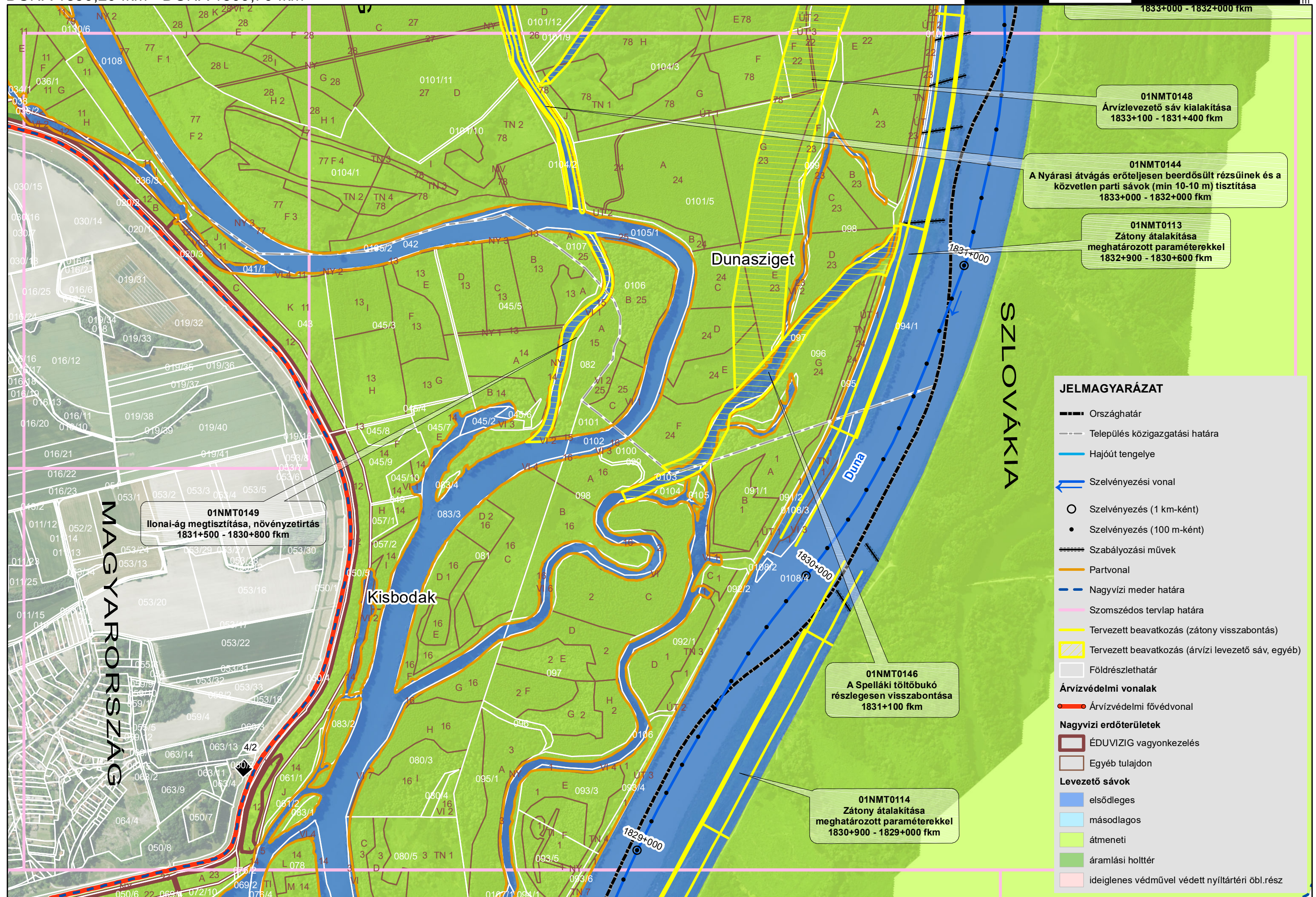
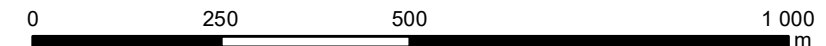
JELMAGYARÁZAT

- Országhatár
- Település közigazgatási határa
- Hajóút tengelye
- Szelvényezési vonal
- Szelvényezés (1 km-ként)
- Szelvényezés (100 m-ként)
- Szabályozási művek
- Partvonal
- Nagyvízi meder határa
- Szomszédos tervlap határa
- Tervezett beavatkozás (zátony visszabontás)
- Tervezett beavatkozás (árvízi levezető sáv, egyéb)
- Földrészlethatár
- Árvízvédelmi vonalak**
- Árvízvédelmi fővédvonal
- Nagyvízi erdőterületek**
- ÉDUVIZIG vagyonkezelés
- Egyéb tulajdon
- Levezető sávok**
- elsődleges
- másodlagos
- átmeneti
- áramlási holtter
- ideiglenes védművel védett nyíltártéri öbl.rész



JELMAGYARÁZAT

- Országhatár
- Település közigazgatási határa
- Hajóút tengelye
- Szelvényezési vonal
- Szelvényezés (1 km-ként)
- Szelvényezés (100 m-ként)
- Szabályozási művek
- Partvonal
- Nagyvízi meder határa
- Szomszédos tervlap határa
- Tervezett beavatkozás (zátony visszabontás)
- Tervezett beavatkozás (árvíz levezető sáv, egyéb)
- Földrészlethatár
- Árvízvédelmi vonalak**
- Árvízvédelmi fővédvonal
- Nagyvízi erdőterületek**
- ÉDUVIZIG vagyonkezelés
- Egyéb tulajdon
- Levezető sávok**
- elsődleges
- másodlagos
- átmeneti
- áramlási holttér
- ideiglenes védművel védett nyíltártéri öbl.rész



01NMT0148
Árvízlevezető sáv kialakítása
1833+100 - 1831+400 fkm

01NMT0144
A Nyárási átvágás erőteljesen beerdősült részeit és a közvetlen parti sávok (min 10-10 m) tisztítása
1833+000 - 1832+000 fkm

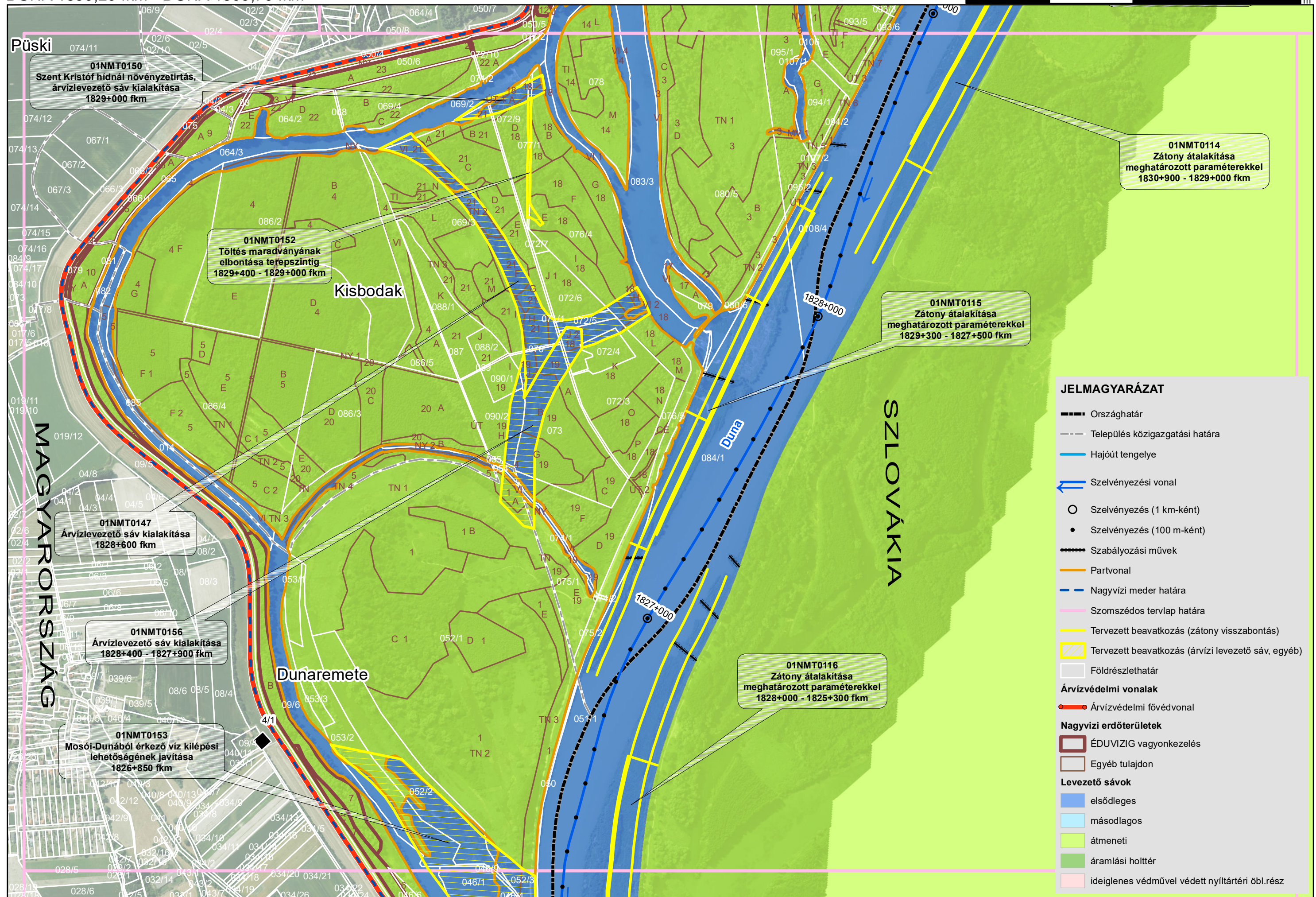
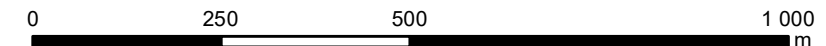
01NMT0113
Zátóny átalakítása meghatározott paraméterekkel
1832+900 - 1830+600 fkm

01NMT0149
Ilonai-ág megtisztítása, növényzetirtás
1831+500 - 1830+800 fkm

01NMT0146
A Spelláki töltőbukó részlegesen visszabontása
1831+100 fkm

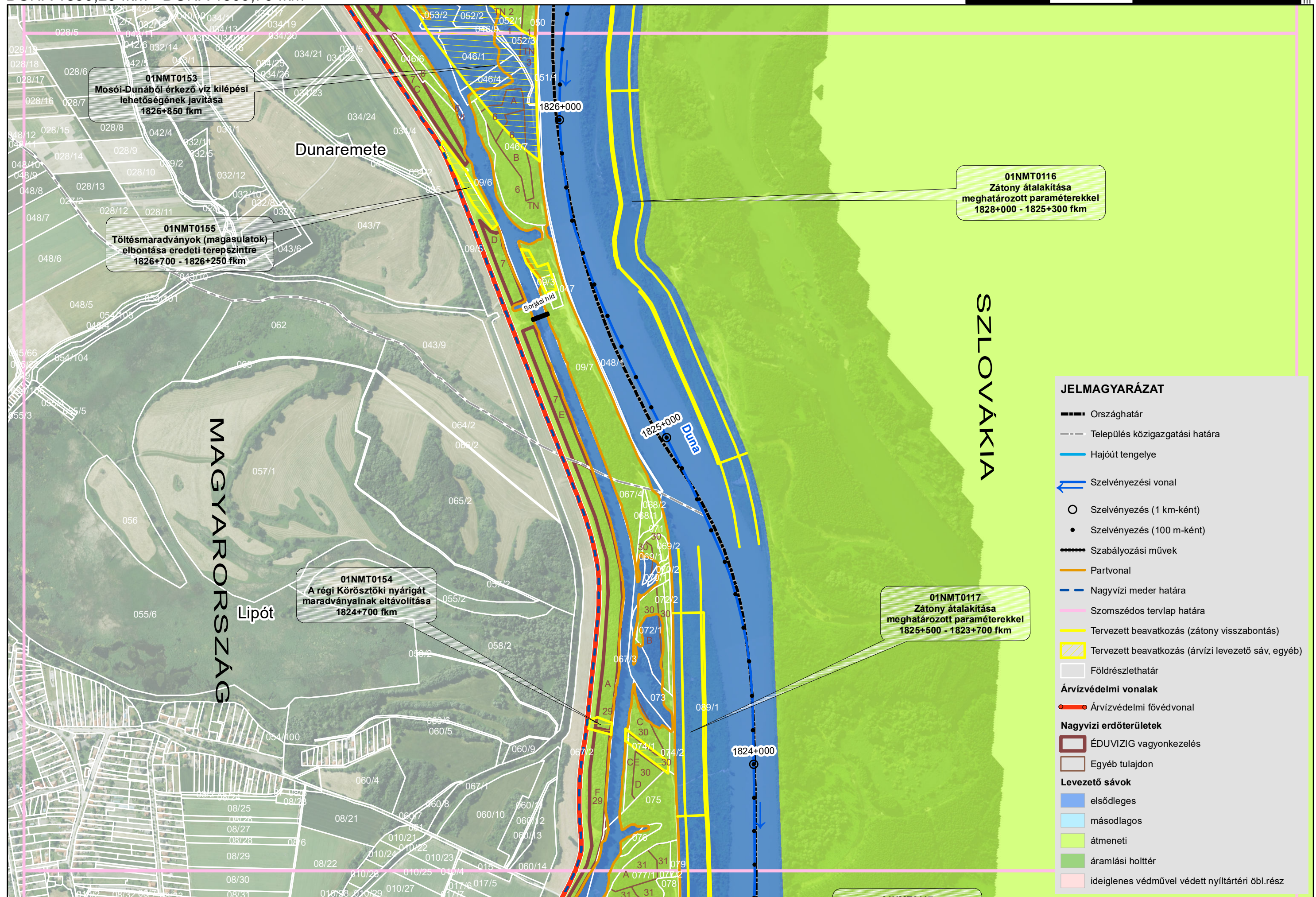
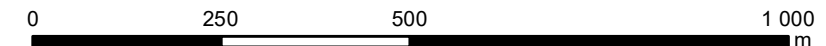
01NMT0114
Zátóny átalakítása meghatározott paraméterekkel
1830+900 - 1829+000 fkm

- JELMAGYARÁZAT**
- Országhatár
 - Település közigazgatási határa
 - Hajóút tengelye
 - Szelvényezési vonal
 - Szelvényezés (1 km-ként)
 - Szelvényezés (100 m-ként)
 - Szabályozási művek
 - Partvonal
 - Nagyvízi meder határa
 - Szomszédos tervlap határa
 - Tervezett beavatkozás (zátóny visszabontás)
 - Tervezett beavatkozás (árvízi levezető sáv, egyéb)
 - Földrészlethatár
 - Árvízvédelmi vonalak**
 - Árvízvédelmi fővédvonal
 - Nagyvízi erdőterületek**
 - ÉDUVIZIG vagyonkezelés
 - Egyéb tulajdon
 - Levezető sávok**
 - elsődleges
 - másodlagos
 - átmeneti
 - áramlási holtter
 - ideiglenes védművel védett nyíltártéri öbl.rész



JELMAGYARÁZAT

- Országhatár
- Település közigazgatási határa
- Hajóút tengelye
- ← Szelvényezési vonal
- Szelvényezés (1 km-ként)
- Szelvényezés (100 m-ként)
- Szabályozási művek
- Partvonal
- Nagyvízi meder határa
- Szomszédos tervlap határa
- Tervezett beavatkozás (zátony visszabontás)
- Tervezett beavatkozás (árvízi levezető sáv, egyéb)
- Földrészlethatár
- Árvízvédelmi vonalak**
- Árvízvédelmi fővédvonal
- Nagyvízi erdőterületek**
- ÉDUVIZIG vagyonkezelés
- Egyéb tulajdon
- Levezető sávok**
- elsődleges
- másodlagos
- átmeneti
- áramlási holtter
- ideiglenes védművel védett nyíltártéri öbl.rész



01NMT0153
Mosói-Dunából érkező víz kilépési
lehetőségeinek javítása
1826+850 fkm

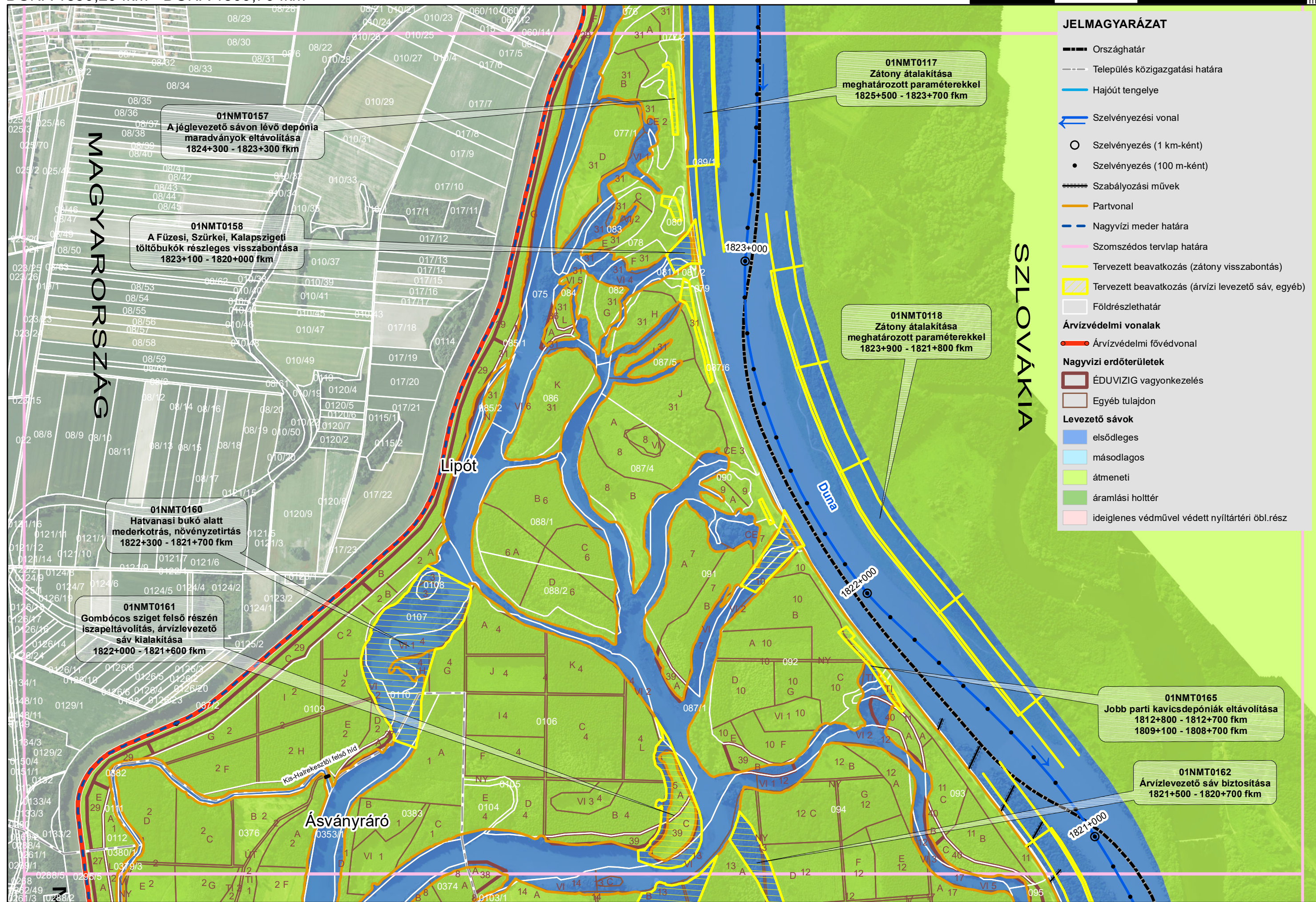
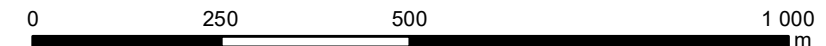
01NMT0155
Töltésmaradványok (magasulatok)
elbontása eredeti terepszintre
1826+700 - 1826+250 fkm

01NMT0154
A régi Körösztöki nyárigát
maradványainak eltávolítása
1824+700 fkm

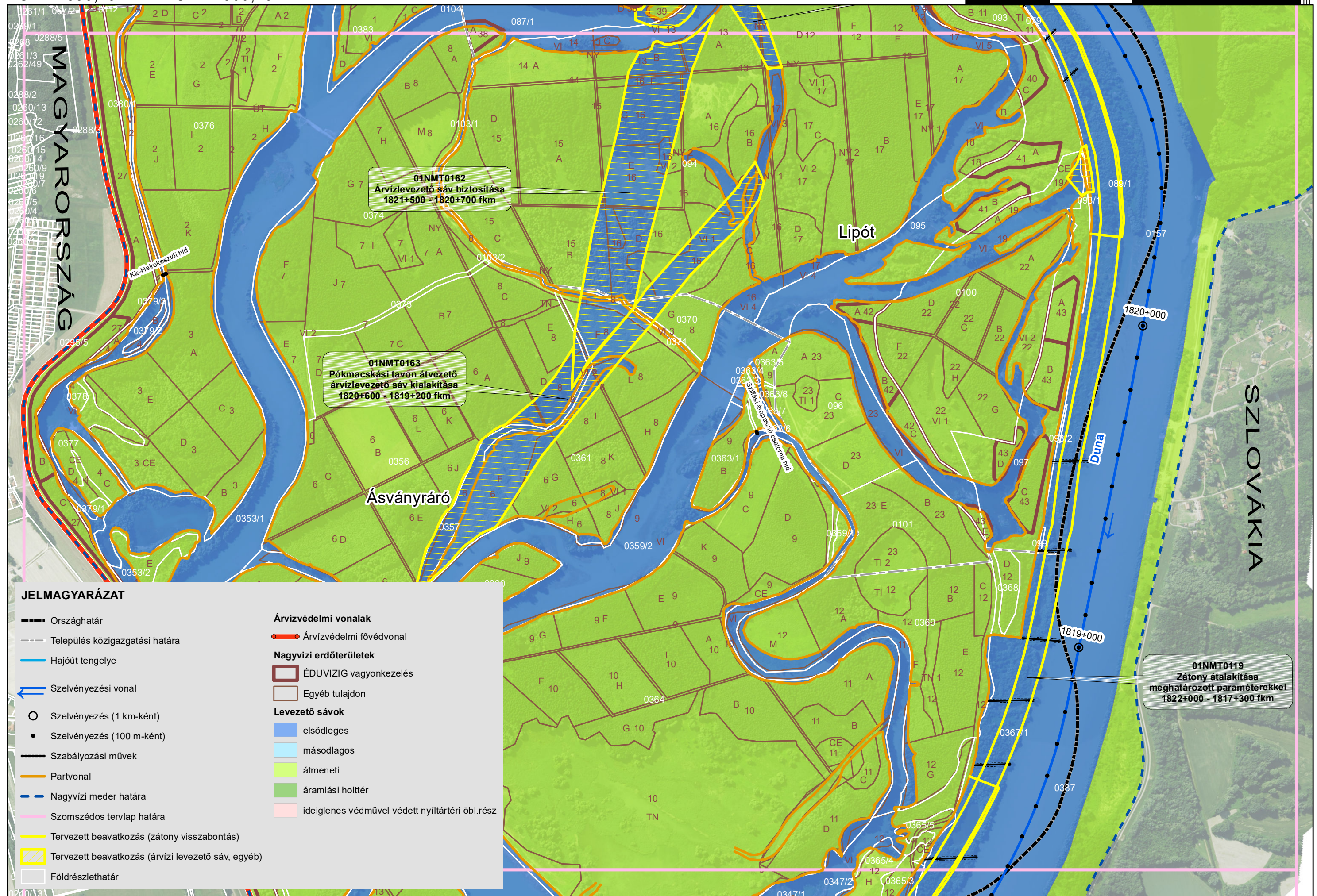
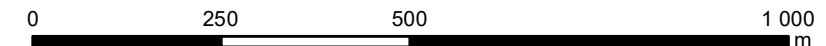
01NMT0116
Zátony átalakítása
meghatározott paraméterekkel
1828+000 - 1825+300 fkm

01NMT0117
Zátony átalakítása
meghatározott paraméterekkel
1825+500 - 1823+700 fkm

- JELMAGYARÁZAT**
- Országhatár
 - Település közigazgatási határa
 - Hajóút tengelye
 - ← Szelvényezési vonal
 - Szelvényezés (1 km-ként)
 - Szelvényezés (100 m-ként)
 - Szabályozási művek
 - Partvonal
 - Nagyvízi meder határa
 - Szomszédos tervlap határa
 - Tervezett beavatkozás (zátony visszabontás)
 - Tervezett beavatkozás (árvízi levezető sáv, egyéb)
 - Földrészlethatár
 - Árvízvédelmi vonalak**
 - Árvízvédelmi fővédvonal
 - Nagyvízi erdőterületek**
 - ÉDUVIZIG vagyonkezelés
 - Egyéb tulajdon
 - Levezető sávok**
 - elsődleges
 - másodlagos
 - átmeneti
 - áramlási holtter
 - ideiglenes védművel védett nyíltártéri öbl.rész

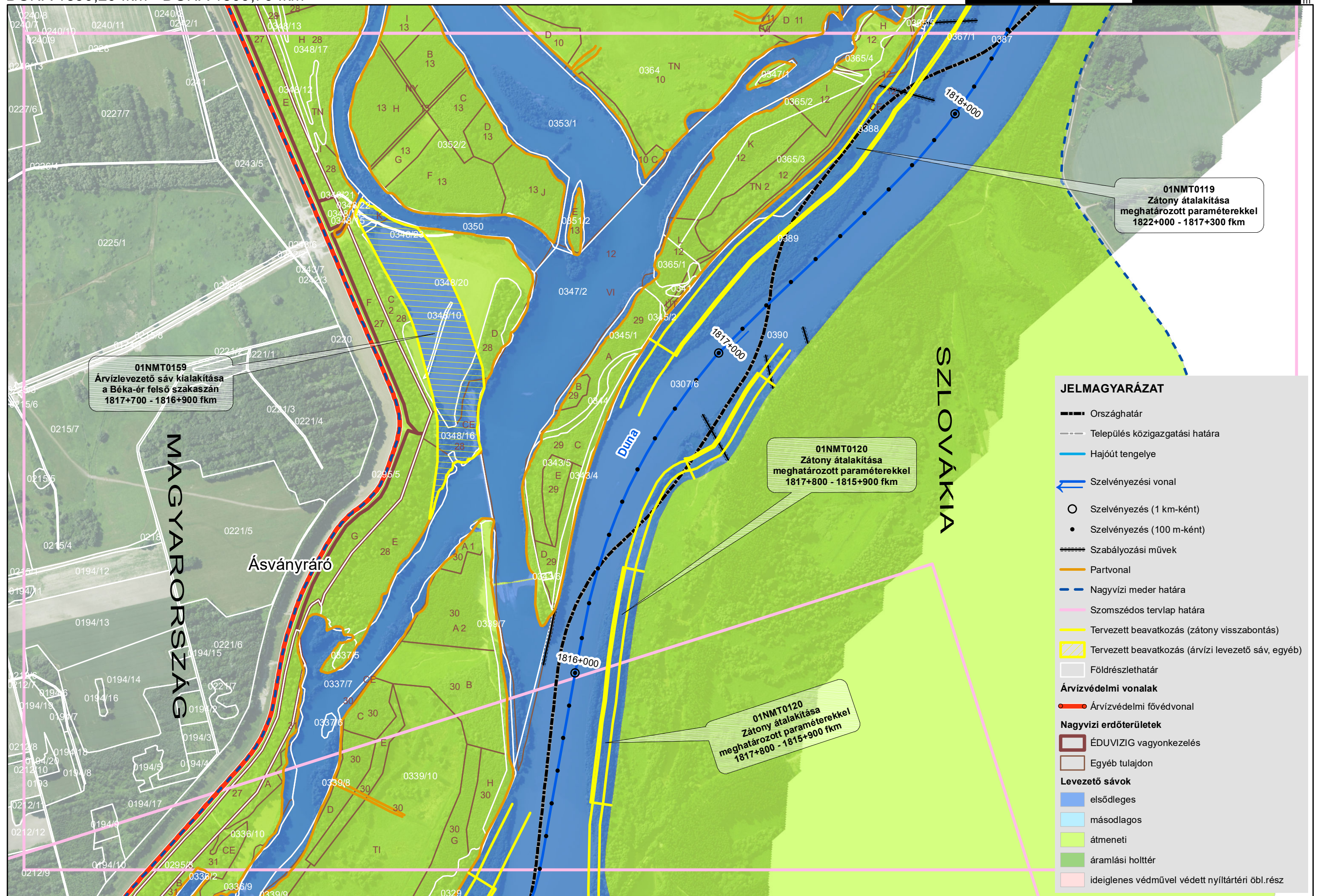
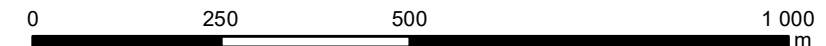


JELMAGYARÁZAT	
	Országhatár
	Település közigazgatási határa
	Hajótú tengelye
	Szelvényezési vonal
	Szelvényezés (1 km-ként)
	Szelvényezés (100 m-ként)
	Szabályozási művek
	Partvonal
	Nagyvízi meder határa
	Szomszédos terlvap határa
	Tervezett beavatkozás (zátony visszabontás)
	Tervezett beavatkozás (árvízi levezető sáv, egyéb)
	Földrészlethatár
Árvízvédelmi vonalak	
	Árvízvédelmi fővonal
Nagyvízi erdőterületek	
	ÉDUVIZIG vagyonkezelés
	Egyéb tulajdon
Levezető sávok	
	elsődleges
	másodlagos
	átmeneti
	áramlási holttér
	ideiglenes védművel védett nyíltártéri öbl.rész



JELMAGYARÁZAT

- | | | | |
|--|--|--|---|
| | Országhatár | | Árvízvédelmi vonalak |
| | Település közigazgatási határa | | Árvízvédelmi fővédvonal |
| | Hajóút tengelye | | Nagyvízi erdőterületek |
| | Szelvényezési vonal | | ÉDUVIZIG vagyontulajdon |
| | Szelvényezés (1 km-ként) | | Egyéb tulajdon |
| | Szelvényezés (100 m-ként) | | Levezető sávok |
| | Szabályozási művek | | elsődleges |
| | Partvonal | | másodlagos |
| | Nagyvízi meder határa | | átmeneti |
| | Szomszédos tervlap határa | | áramlási holttér |
| | Tervezett beavatkozás (zátony visszabontás) | | ideiglenes védművel védett nyíltártéri öbl.rész |
| | Tervezett beavatkozás (árvízi levezető sáv, egyéb) | | |
| | Földrészlethatár | | |



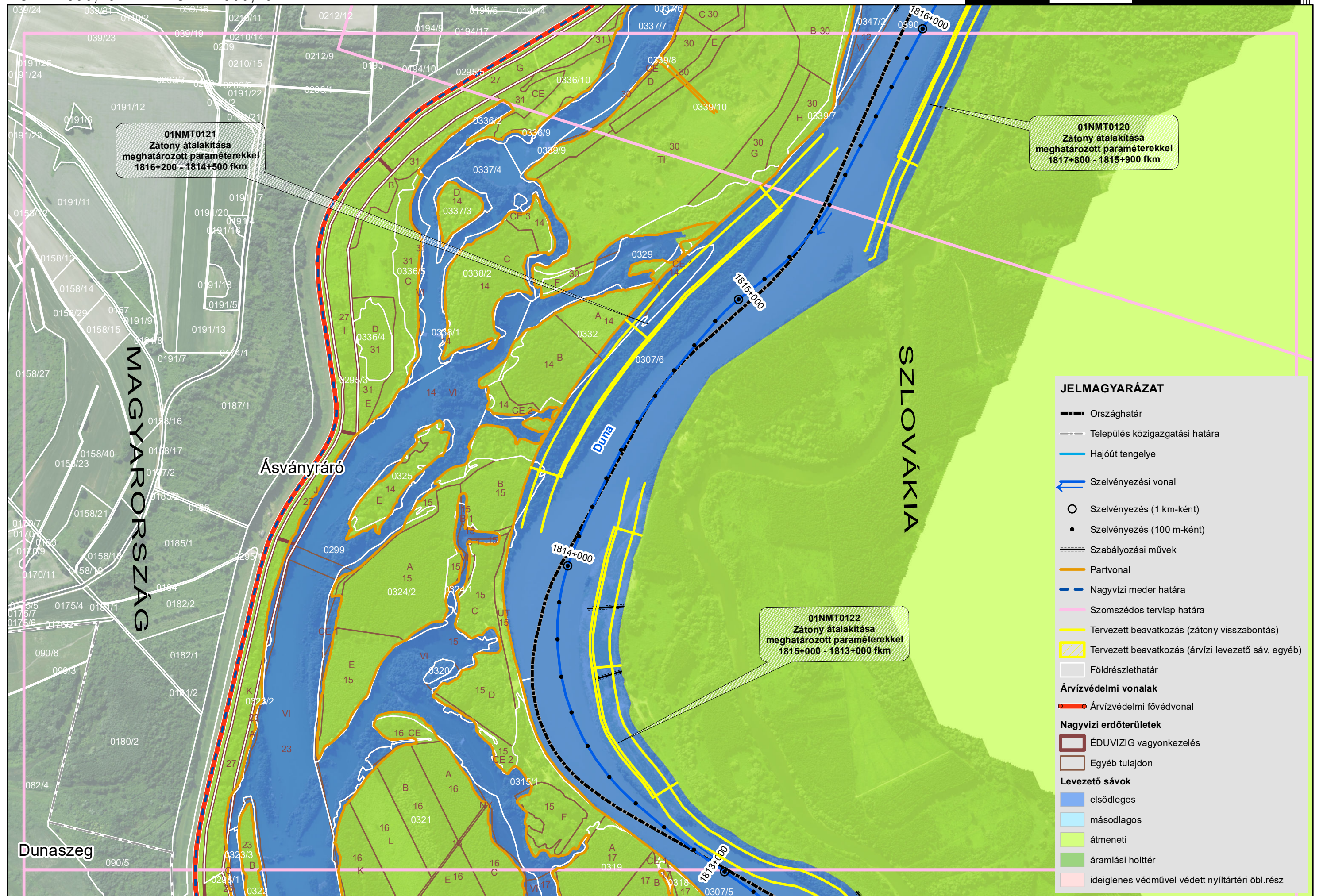
01NMT0159
Árvízlevezető sáv kialakítása
a Béka-ér felső szakaszán
1817+700 - 1816+900 fkm

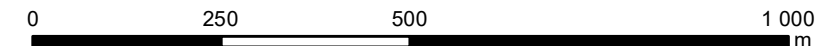
01NMT0119
Zátony átalakítása
meghatározott paraméterekkel
1822+000 - 1817+300 fkm

01NMT0120
Zátony átalakítása
meghatározott paraméterekkel
1817+800 - 1815+900 fkm

01NMT0120
Zátony átalakítása
meghatározott paraméterekkel
1817+800 - 1815+900 fkm

- JELMAGYARÁZAT**
- Országhatár
 - Település közigazgatási határa
 - Hajóút tengelye
 - ← Szelvényezési vonal
 - Szelvényezés (1 km-ként)
 - Szelvényezés (100 m-ként)
 - Szabályozási művek
 - Partvonal
 - Nagyvízi meder határa
 - Szomszédos tervlap határa
 - Tervezett beavatkozás (zátony visszabontás)
 - Tervezett beavatkozás (árvízi levezető sáv, egyéb)
 - Földrészlethatár
 - Árvízvédelmi vonalak**
 - Árvízvédelmi fővédvonal
 - Nagyvízi erdőterületek**
 - ÉDUVIZIG vagyonkezelés
 - Egyéb tulajdon
 - Levezető sávok**
 - elsődleges
 - másodlagos
 - átmeneti
 - áramlási holtter
 - ideiglenes védművel védett nyíltártéri öbl.rész





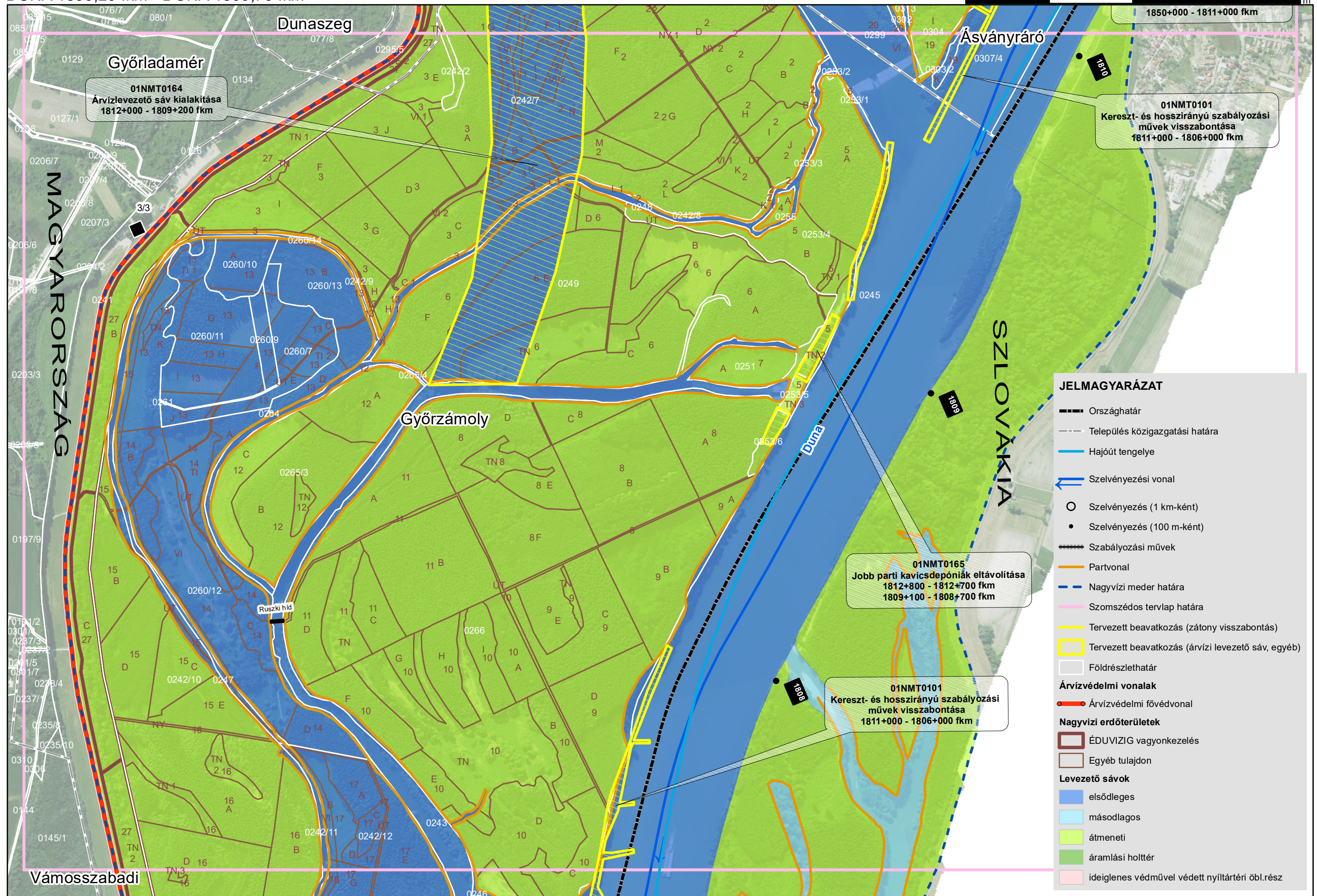
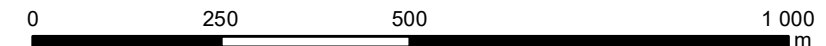
01NMT0164
Árvízlevezető sáv kialakítása
1812+000 - 1809+200 fkm

01NMT0123
Zátony átalakítása
meghatározott paraméterekkel
1813+200 - 1811+700 fkm

01NMT0102
Kereszt- és hosszirányú szabályozási
művek visszabontása
1850+000 - 1811+000 fkm

JELMAGYARÁZAT

- Országhatár
- Település közigazgatási határa
- Hajóút tengelye
- Szelvényezési vonal
- Szelvényezés (1 km-ként)
- Szelvényezés (100 m-ként)
- Szabályozási művek
- Partvonal
- Nagyvízi meder határa
- Szomszédos tervlap határa
- Tervezett beavatkozás (zátony visszabontás)
- Tervezett beavatkozás (árvíz levezető sáv, egyéb)
- Földrészlehatár
- Árvízvédelmi vonalak**
- Árvízvédelmi fővédvonal
- Nagyvízi erdőterületek**
- ÉDUVIZIG vagyonkezelés
- Egyéb tulajdon
- Levezető sávok**
- elsődleges
- másodlagos
- átmeneti
- áramlási holttér
- ideiglenes védművel védett nyíltártéri öbl.rész



JELMAGYARÁZAT

- Országhatár
- Település közigazgatási határa
- Hajóút tengelye
- Szelvényezési vonal
- Szelvényezés (1 km-ként)
- Szelvényezés (100 m-ként)
- Szabályozási művek
- Partvonal
- Nagyvízi meder határa
- Szomszédos terlvap határa
- Tervezett beavatkozás (zátony visszabontás)
- Tervezett beavatkozás (árvízi levezető sáv, egyéb)
- Földrészlethatár
- Árvízvédelmi vonalak**
- Árvízvédelmi fővédvonal
- Nagyvízi erdőterületek**
- ÉDUVIZIG vagyonkezelés
- Egyéb tulajdon
- Levezető sávok**
- elsődleges
- másodlagos
- átmeneti
- áramlási holtter
- ideiglenes védművel védett nyíltártéri öbl.rész